

+420 221 111 900, [www.lexxusnorton.cz](http://www.lexxusnorton.cz),  
[info@lexxusnorton.cz](mailto:info@lexxusnorton.cz)

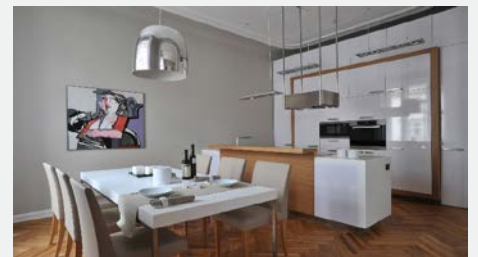
## Pařížská

byt/apartment, 141 m<sup>2</sup>/sqm, 3+kk (2 bedrooms), zařízený/furnished

Praha 1, Josefov

Měsíční nájem / Monthly rent: **4 500€**

Poplatky měsíčně / Monthly fee: 5 000 CZK + el., plyn/gas



ID 393307

PENB / Energy label: G

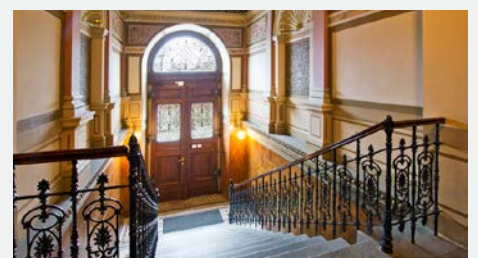
## Malostranské nábřeží

byt/apartment, 132 m<sup>2</sup>/sqm, 3+1 (2 bedrooms), částečně zařízený/partly furnished

Praha 1, Malá Strana

Měsíční nájem / Monthly rent: **62 000 CZK**

Poplatky měsíčně / Monthly fee: 7 000 CZK



ID 384405

PENB / Energy label: G

+420 221 111 900, [www.lexxusnorton.cz](http://www.lexxusnorton.cz),  
[info@lexxusnorton.cz](mailto:info@lexxusnorton.cz)

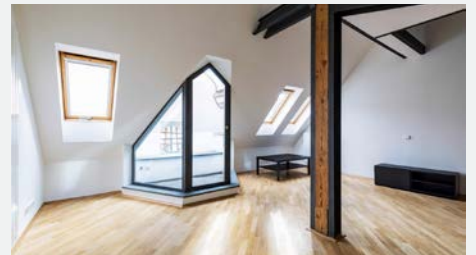
## Anny Letenskéé

mezonetový byt/duplex, 114 m<sup>2</sup>/sqm, 4+kk (3 bedrooms), zařízený/furnished

Měsíční nájem / Monthly rent: **45 000 CZK**

Praha 2, Vinohrady

Poplatky měsíčně / Monthly fee: 1890 CZK + el. , plyn/gas



ID 411802

PENB / Energy label: D

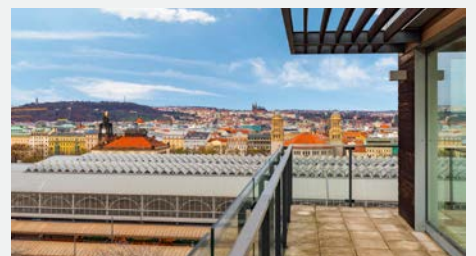
## Italská

byt/apartment, 128 m<sup>2</sup>/sqm, 3+kk (2 bedrooms), nezařízený/unfurnished

Měsíční nájem / Monthly rent: **50 000 CZK**

Praha 2, Vinohrady

Poplatky měsíčně / Monthly fee: 6 000 CZK



ID 393686

PENB / Energy label: C



+420 221 111 900, [www.lexxusnorton.cz](http://www.lexxusnorton.cz),  
[info@lexxusnorton.cz](mailto:info@lexxusnorton.cz)

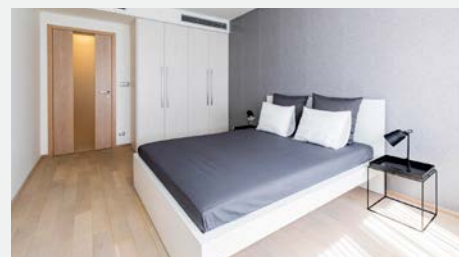
## Rubešova

byt/apartment, 67 m<sup>2</sup>/sqm, 2+kk (1 bedroom), zařízený/furnished

Měsíční nájem / Monthly rent: **30 000 CZK**

Praha 2, Nové Město

Poplatky měsíčně / Monthly fee: 4 400 CZK



ID 411319

PENB / Energy label: G

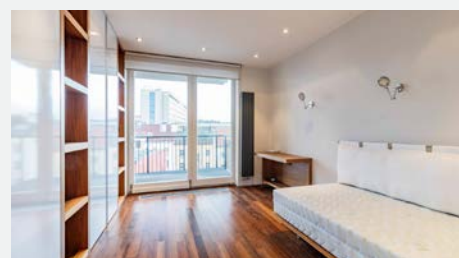
## Řehořova

byt/apartment, 191 m<sup>2</sup>/sqm, 4+kk (3 bedrooms), zařízený/furnished

Měsíční nájem / Monthly rent: **69 000 CZK**

Praha 3, Žižkov

Poplatky měsíčně / Monthly fee: 6 000 CZK



ID 411869

PENB / Energy label: G

+420 221 111 900, [www.lexxusnorton.cz](http://www.lexxusnorton.cz),  
[info@lexxusnorton.cz](mailto:info@lexxusnorton.cz)

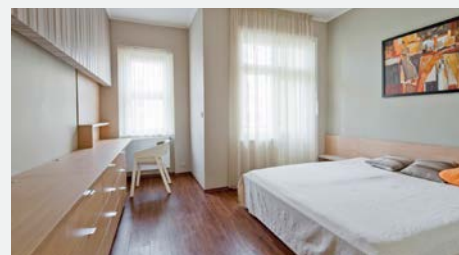
## Chrudimská

byt/apartment, 60 m<sup>2</sup>/sqm, 2+kk (1 bedroom), zařízený/furnished

Měsíční nájem / Monthly rent: **27 000 CZK**

Praha 3, Vinohrady

Poplatky měsíčně / Monthly fee: 2 500 CZK



ID 411589

PENB / Energy label: E

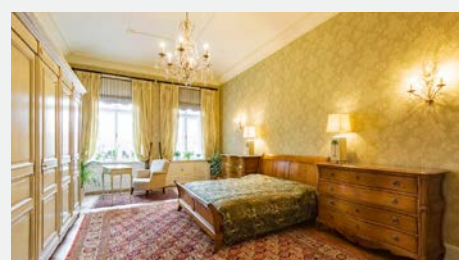
## Janáčkovo nábřeží

byt/apartment, 187 m<sup>2</sup>/sqm, 4+1 (3 bedrooms), zařízený/furnished

Měsíční nájem / Monthly rent: **84 000 CZK**

Praha 5, Malá Strana

Poplatky měsíčně / Monthly fee: 15 000 CZK + el.



ID 411854

PENB / Energy label: G



+420 221 111 900, [www.lexxusnorton.cz](http://www.lexxusnorton.cz),  
[info@lexxusnorton.cz](mailto:info@lexxusnorton.cz)

## Nad Turbovou

vila/villa, 380 m<sup>2</sup>/sqm, 6+1 (5 bedrooms), nezařizený/unfurnished

Měsíční nájem / Monthly rent: **65 000 CZK**

Praha 5, Košíře

Poplatky měsíčně / Monthly fee: 8 000 CZK



ID 411701

PENB / Energy label: G

## Štiplova

rodinný dům/family house, 219 m<sup>2</sup>/sqm, 5+kk (4 bedrooms), částečně zařizený/partly furnished

Měsíční nájem / Monthly rent: **70 000 CZK**

Praha 6, Dejvice

Poplatky měsíčně / Monthly fee: 8 000 CZK



ID 385100

PENB / Energy label: G